

DANS LA FRATERNITÉ NOUS PARTAGEONS :

- Une référence à l'intuition première des fondateurs : Frère Michel-Dominique Epagneul et Sœur Ghislaine Aubé.
- Un appel à vivre notre baptême selon nos états de vie.
- Un « être avec » dans le même désir de rejoindre les femmes et les hommes de notre temps et de vivre l'Évangile au quotidien.
- Une figure évangélique c'est à dire le visage de Jésus-Christ souligné par les fondateurs.
- Une volonté d'être proches des plus pauvres, de lutter contre les injustices et de s'impliquer au service des blessés de la vie.
- Une même passion pour la Parole de Dieu : la méditer, la goûter, la vivre, la partager.
- Une volonté d'être acteurs et chercheurs de Dieu avec d'autres, dans une Église au service du monde rural, pour une écologie intégrale.



CONTACTS

Amis Missionnaires des Campagnes:

Danièle Hennetier
9 lotissement Les Charmilles
76190 BLACQUEVILLE
Tél : 06 79 59 45 46
Courriel : amc-2016@laposte.net

Sœurs des Campagnes

15 route de Montargis
45700 LOMBREUIL
Tél : 02 38 96 21 12
Courriel : sc.conseil.lombreuil@orange.fr

Frères Missionnaires des Campagnes

149 rue Jodelle
77610 LA HOUSSAYE EN BRIE
Tél : 01 64 07 43 48
Courriel : fmc.conseil@free.fr

Site internet : <http://fmc-sc.org>

Dans votre région :



FRATERNITÉ

MISSIONNAIRE en RURAL

Frères, Soeurs, Amis Missionnaires des Campagnes



Rassemblement à Tours

Site Internet : <http://fmc-sc.org>

Laïcs, Prêtres, Diacres, Sœurs, Frères : une Fraternité Missionnaire en Rural

Qui sommes-nous ?

Une famille spirituelle composée de petites cellules de fraternité d' Amis (laïcs, prêtres, diacres), Frères Missionnaires et Soeurs des Campagnes.

Fondamentalement égaux sur la base du baptême que nous avons reçu, nous soulignons l'importance de l'Évangile pour le monde rural d'aujourd'hui. Il nous donne un chemin de vie.

Soeur Ghislaine Aubé

Frère Michel-Dominique Epageul



Où sommes-nous ?

En France, au Portugal, au Bénin, Togo, Burkina Faso et au Brésil.

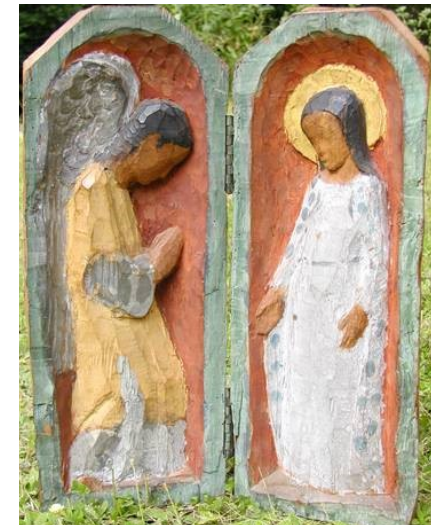


La Fraternité Missionnaire en Rural c'est :

- **se retrouver** pour vivre ensemble la simplicité des relations, la vérité des expressions grâce à la liberté de parole et l'écoute.
- **vivre ensemble** des temps forts dans notre région mais aussi au plan national pour faire le lien entre notre vie et notre foi et aussi entre nous.

(internet peut être une aide précieuse)

- **grandir ensemble** à la lumière de l'Évangile
- **témoigner, par notre manière d'être**, pour donner goût d'évangile là où nous vivons.
- **être avec les ruraux**, en particulier avec les personnes les plus fragiles, en partageant leurs préoccupations et leurs joies et en s'engageant avec elles pour un rural plus accueillant à tous.



Annonciation Lombreuil

Rejoindre la Fraternité Missionnaire en Rural :

En contactant un groupe de votre région,

En s'unissant à la prière du lundi,

En répondant à des propositions :

- halte spirituelle
- retraite
- vacances-partage

En visitant le site internet

