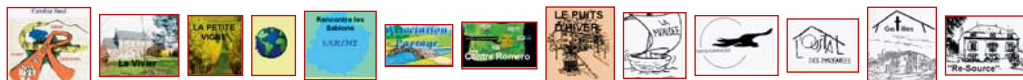


Dans un monde qui bouge, s'engager



Treize lieux d'Église se sont retrouvés trois jours en mai 2009 à Sainte Geneviève des Bois, Loiret, autour du thème :

*Dans un monde qui bouge, s'engager...
Construire une terre plus humaine...
Faire Église, avec nos lieux...*

Les lieux d'Église en rural sont des espaces, des maisons où se vivent un accueil, des échanges, des débats, des formations, des célébrations. Le but est de soutenir des personnes à travers leurs engagements, tant dans la société que dans l'Église.

Ces lieux ont été créés peu à peu et de façon différente : à l'initiative des mouvements d'Action catholique rurale, d'un synode diocésain, de groupes de chrétiens en recherche... Aujourd'hui, ils sont une vingtaine dans diverses régions de France. Des Frères et des Sœurs sont impliqués, au Puits d'Hiver dans l'Yonne, à l'Oustal des Pyrénées dans la Haute Garonne, au Carrefour rural dans l'Eure, à Re-Source dans l'Indre, au Pont de Pierre dans le Loiret.

Ce sont des personnes de l'association Partage (Loiret) et du Puits d'Hiver à Chichery où sont engagés les Frères qui ont préparé et organisé cette rencontre inter lieux qui se répète tous les deux ans. La prochaine rencontre se fera dans le Nord.

Les travaux préparatoires ont permis à Joël Morlet, sociologue et à Marie-Christine Bernard, théologienne de souligner plusieurs points :

- Notre attachement au rural avec le souci d'être présent face aux enjeux de la société actuelle pour œuvrer au bien commun, à la solidarité, au respect de la dignité de l'être humain.
- Des interrogations : comment les enjeux humains sont-ils reliés à notre foi chrétienne et à l'annonce de Jésus Christ ?

- Des convictions : prendre soin de soi comme Dieu prend soin de nous.
- Pour pouvoir donner aux autres, il est nécessaire d'être en forme et bien avec soi-même.
- Pour être avec le Christ, il est nécessaire de s'imprégner de la parole de Dieu et de faire la relecture de ses engagements.
- Poursuivre un compagnonnage avec des personnes et des groupes de personnes.

De nombreux bénévoles ont contribué à la réussite de cette rencontre sans oublier la prise en charge des enfants, la sortie pour découvrir la région, les soirées ; présentations des lieux, méditation, cochon à la broche.

Cet inter lieux nous a tous enrichis.

*Si tu aimes ton frère, tu aimes forcément Dieu.
Plus vous ferez des progrès dans l'amour du prochain, plus vous en ferez dans l'amour de Dieu. (Thérèse d'Avila)*

Frère Jean de FLAUJAC
Prieuré Saint Germain
Chichery (Yonne)



Debout le Frère Michel Danieau.