



Comme sur des rails !

Ah ! Si ça pouvait être aussi facile ! En effet, la vie religieuse, par son organisation interne, est régie de la même façon ou à peu près que tout autre corps constitué.

Il lui faut, pour son bon fonctionnement, une autorité et "un système de relais" (appelons-le comme cela !) qui fait que tout devrait rouler comme sur des rails.

Mais comme toute communauté composée d'hommes, rien n'est gagné d'avance. Même celle constituée par Jésus a connu ses failles. Les Saintes Ecritures par exemple, ne relatent-elles pas que le traître Judas volait dans la bourse commune ? En y regardant de plus près, on pourrait être en droit de penser que si la chose se savait, c'est que les autres disciples n'en étaient pas moins complices en se taisant !

L'autorité

Le mot en lui-même fait peur car tout de suite on pense à "*autoritaire, force, pouvoir, répression*". Jésus, dans les évangiles de Matthieu, Marc et Luc, le reconnaît mais s'érige contre les systèmes en place : *Vous savez que les chefs des nations dominent en maître...* et Il corrige : *Il ne doit pas en être ainsi parmi vous, au contraire...* Il ramène l'autorité à sa juste place : le service.

Chacun des Frères qui, dans notre Congrégation, assume un rôle, ne peut que le vivre dans ce sens. Sinon, ce serait un contre-témoignage, et surtout pas accepté par l'ensemble des Frères.

Le Chapitre Général, qui a lieu tous les six ans, est en ce sens une école d'autorité.

Chacun des Frères qui y participe n'y vient pas à son compte. Il y est d'abord comme élu ou de droit, mais aussi comme représentant de l'ensemble des Frères de la Congrégation.

Le Chapitre est aussi souverain. Chaque Frère y est à égalité avec n'importe quel autre. C'est le Chapitre qui, après avoir prié et réfléchi, élit le Prieur Général et ses conseillers. Ceux-là reçoivent de leurs Frères un pouvoir qui les met au service de la congrégation pour un temps limité à six ans. Il n'y a pas en effet de mandat à vie.



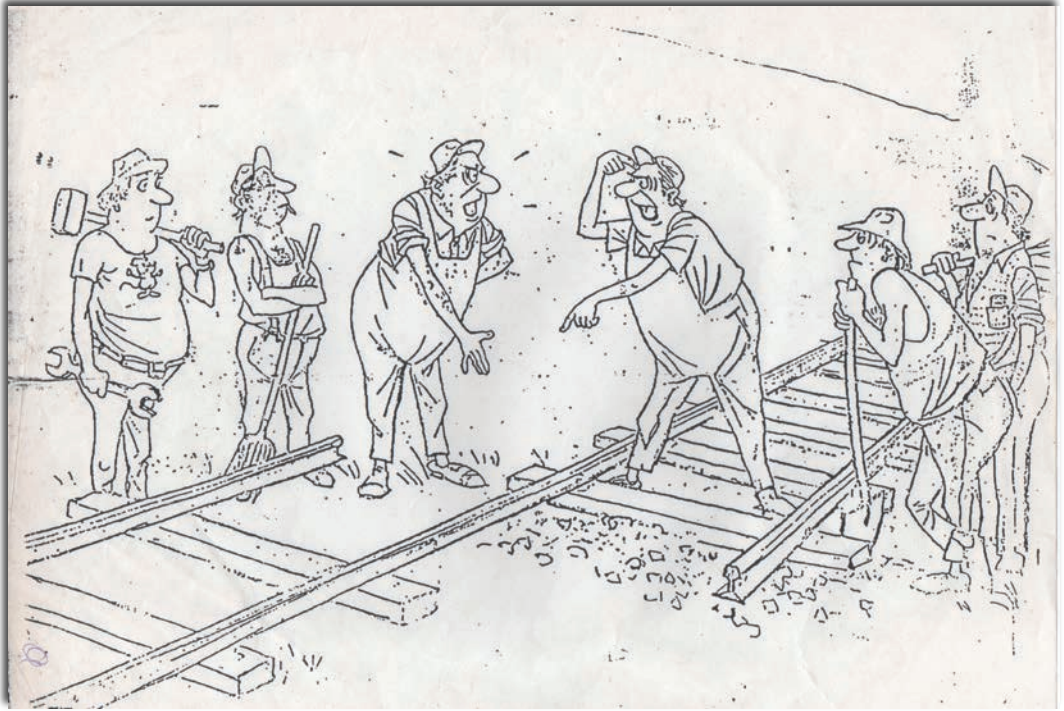
Frère Dominique est le 3^e en partant de la gauche

Un système de relais

L'ensemble des Frères, élus ou nommés, aide le Conseil Général à travailler, c'est-à-dire à mettre en pratique les orientations votées au cours du Chapitre.

Les Régionaux de France et d'Afrique, le Coordinateur du Brésil, les Maîtres de noviciat, les prieurs, les économes, les responsables de formations, etc. Tous et chacun œuvrent à la même tâche : être au service de leurs Frères.

Eux aussi sont élus ou nommés, toujours



pour un temps déterminé. Il n'y a pas en effet d'émérite en vie religieuse.

La question : "Ça fonctionne ?"

Oui ! Mais comme tout groupe fait d'hommes, il faut du temps, de la patience, de la confiance, etc. ... Sans aller à l'extrême, comme je le soulignais avec l'exemple de Judas, les fragilités ou limites existent. Nous sommes en effet sur trois continents, de plusieurs nationalités, d'âges différents, d'histoires différentes... D'où forcément des lenteurs ou difficultés. A chacun donc de concevoir et entendre ce que la charge donnée à un Frère représente, et pour lui et pour toute la congrégation. Sinon, celui qui exerce une autorité peut facilement devenir ou rappeler telle ou telle personne qui l'aura traumatisé dans sa jeunesse : père,

instituteur, curé... D'où des incompréhensions, des heurts et forcément des lenteurs dans la mission. Nous sommes tous des poseurs de rails, et si chacun en fait à sa tête, quel sera le résultat ? (*voir dessin*).

Une lumière pour tous !

L'élection du pape François aura très vite dissipé l'acte courageux, sage et humble de Benoît XVI : reconnaître ses limites ! Une décision éteinte depuis des siècles. Du coup, l'Église s'en trouve plus humaine. Il était temps ! Que tous, nous puissions en prendre de la graine !

*Frère Dominique SORNIN
Prieuré Padre Ibiapima
Bananeiras (Brésil)*